

2010年8月3日

# 有明海奥部における貧酸素水塊の発生状況

(独)水産総合研究センター西海区水産研究所  
有明海・八代海漁場環研究センター

## 湾奥底層の溶存酸素の変動(6月下旬から8月上旬)と今後の見通し

有明海では6月下旬からの降雨と、7月10日～15日の大雨に伴う出水により強い密度成層が形成され、湾奥全域(浜川観測塔、浜川沖、六角川観測塔、国営干拓沖、沖神瀬西)で底層の溶存酸素が低下し、著しい貧酸素状態が継続しました。(図1、2)。7月上旬には湾奥底層で貧酸素となりましたが、大潮の7月13日前後には一時的に貧酸素は改善しました。しかし、7月10～15日の降雨により表層が低塩分水で覆われて密度成層が強化され、その後の小潮期(7月17～20日)には奥部表層でシャトネラ赤潮が分布し奥部底層の溶存酸素が再び低下して著しい貧酸素状態となりました(図1、2、4、5)。

7月末の大潮期から中潮期には、時化もあり、湾奥では貧酸素状態が改善しましたが、沖合域では密度躍層が持続されています(図3、4)。小潮期(8月3日～)になって溶存酸素が急速に低下する傾向です。今後、小潮末期から中潮期(8月5～6日)に湾奥部で溶存酸素が再び著しく低下すると推察されます。

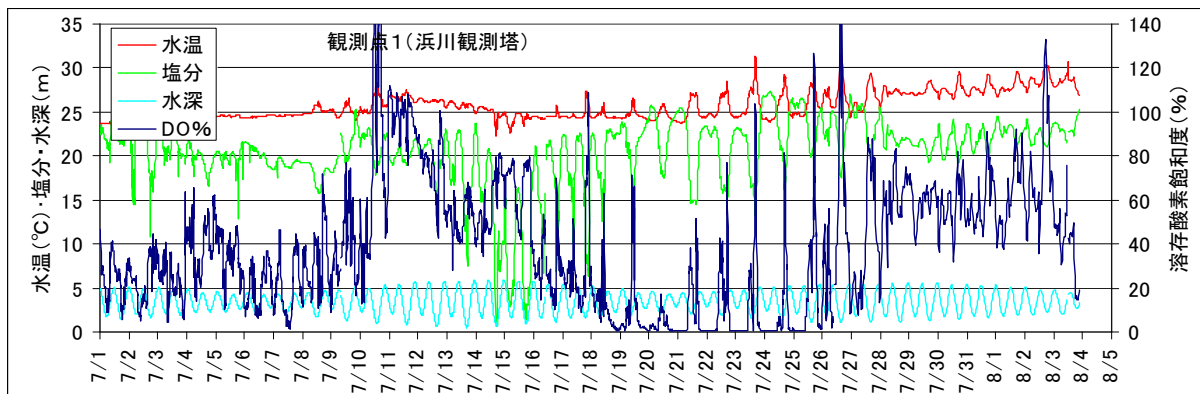


図1a. 有明海奥部底層の溶存酸素等の変動(浜川観測塔)

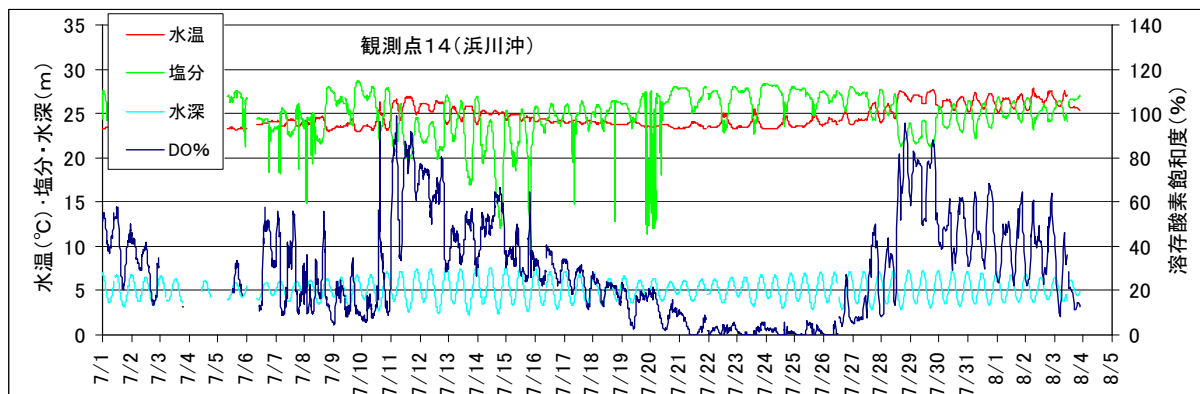


図1b. 有明海奥部底層の溶存酸素等の変動(浜川沖)

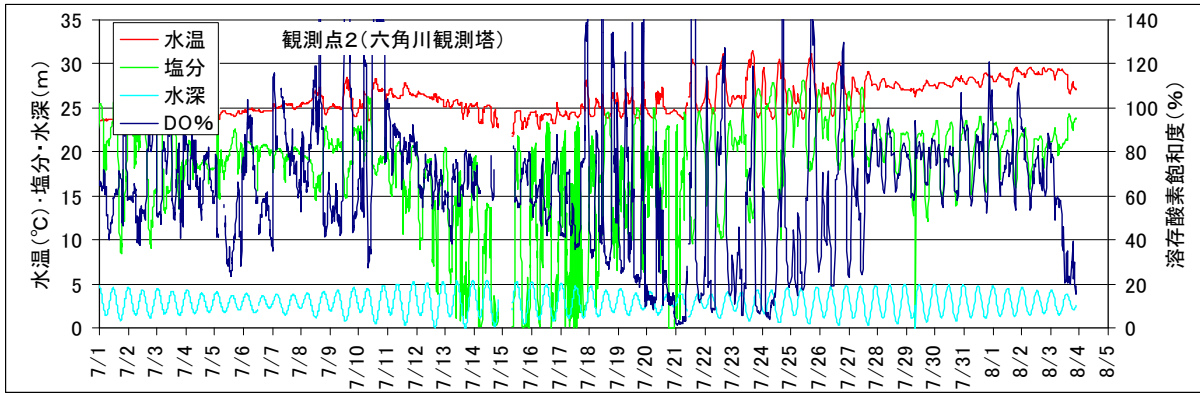


図2a. 有明海奥部底層の溶存酸素等の変動(六角川観測塔)

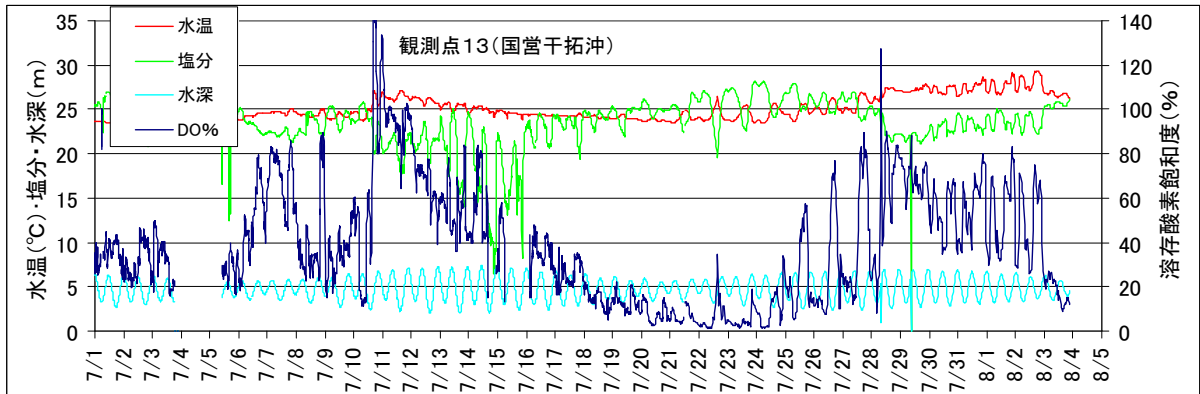


図2b. 有明海奥部底層の溶存酸素等の変動(国営干拓沖)

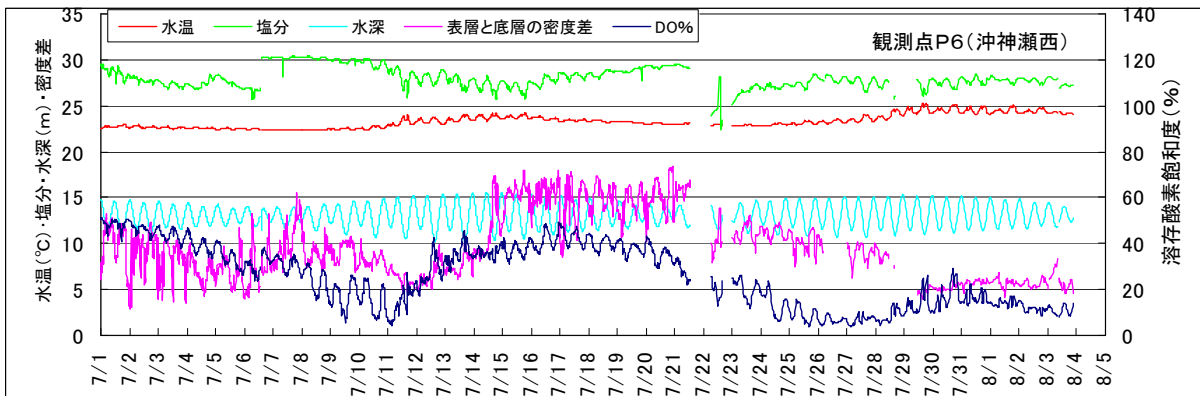


図2c. 有明海奥部底層の溶存酸素等の変動(沖神瀬西)

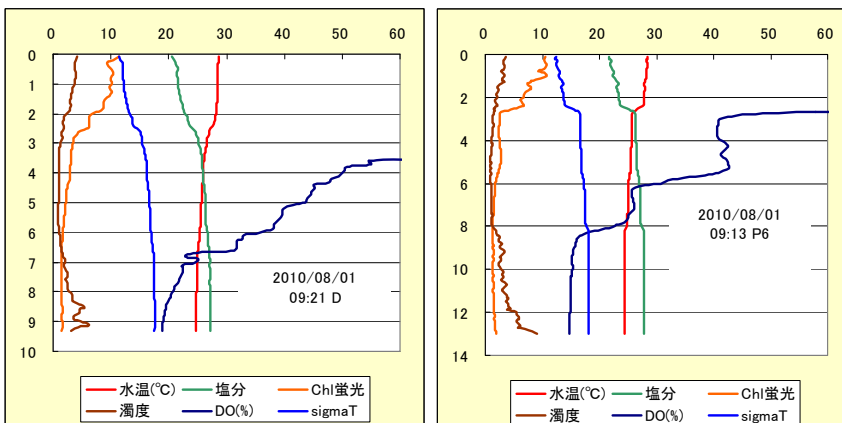


図3. 鉛直分布(2010/8/1)

(左: 浜川沖D点、  
右: 沖神瀬西P6)

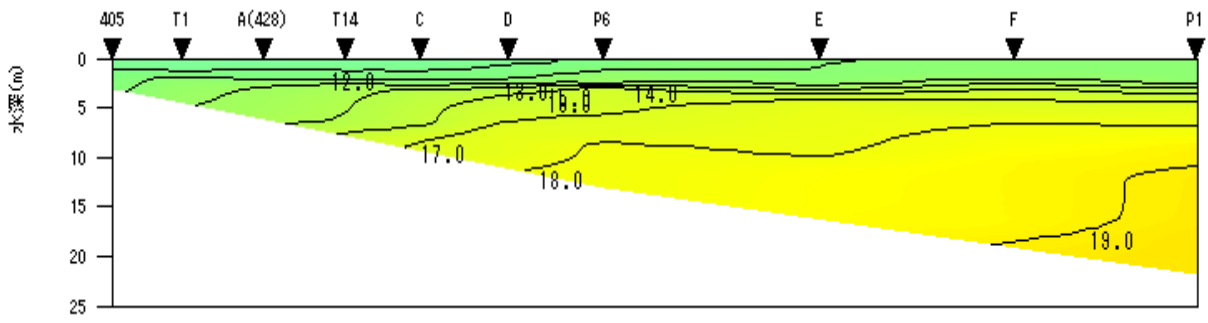


図4a. 湾奥部断面(図5右の赤線)の水質分布(密度、 $\sigma_t$ ) (2010年8月1日)

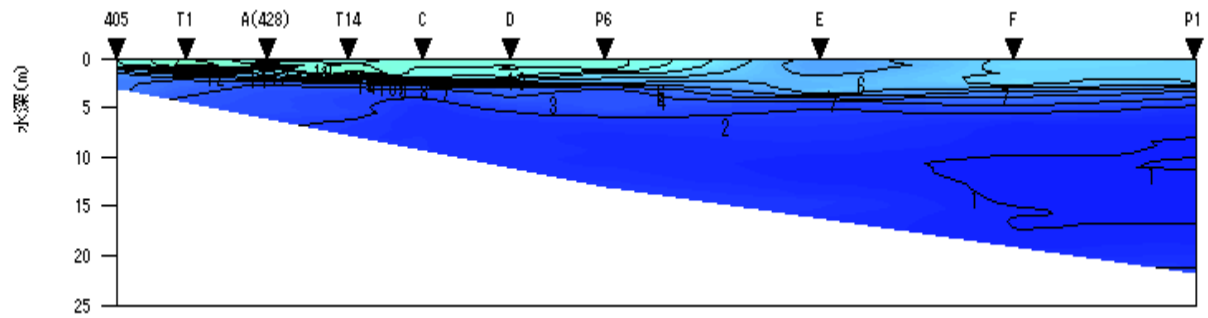


図4b. 湾奥部断面の水質分布(クロロフィル蛍光) (2010年8月1日)

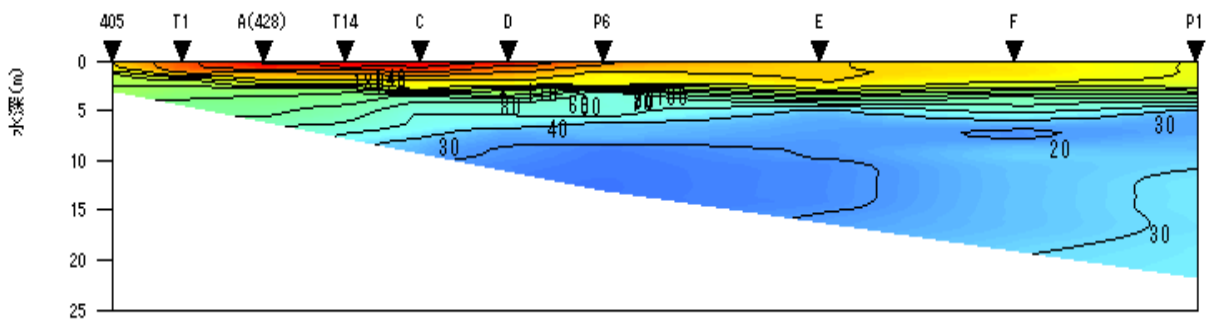


図4c. 湾奥部断面の水質分布(溶存酸素飽和度、%) (2010年8月1日)

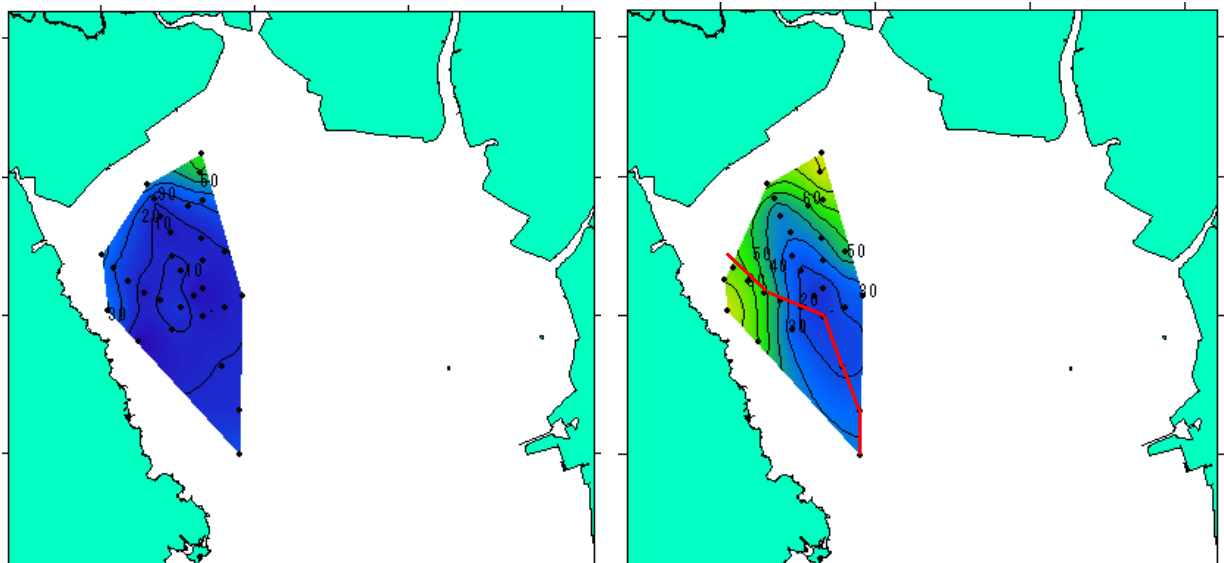


図5. 湾奥部底層の溶存酸素分布(%) (左: 2010年7月27日、右: 2010年8月1日)